

Projectgroep: 'Waterberging in de stad.'

In opdracht van het NHV voor JHIF

Harmen van Oosten, Sjef Rijnaarts en Arjan Zonneveld

Klimaatverandering: Intensievere en meer zware regenbuien

+

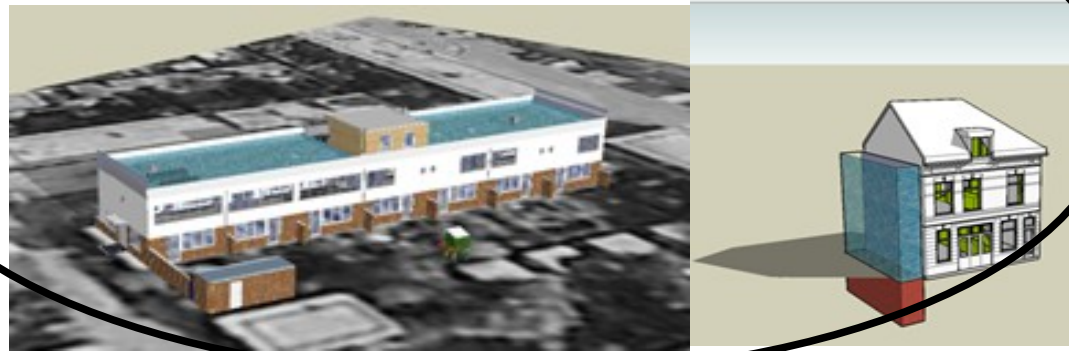
Meer verhard oppervlak in stedelijke gebied en dus minder afvoercapaciteit



=

Meer kans op wateroverlast => Gemeentes spannen zich in voor bergen en afvoeren regenwater (GRP, 2007)

Concept voor dichtbebouwd stedelijk gebied



Waterberging op daken:

- Nieuwbouw
- Bestaande gebouwen

Waterberging 'loze' ruimtes:

- Gevel
- Kelder
- Kruipruimtes
- Tuinwadi
- ...

Hergebruik water:

- Irrigatie tuinen
- Aanvulling grondwater
- Spoelwater sanitair

+

Vermindering wateroverlast:

- Geen opwaardering rioolstelsel nodig
- Extra buffercapaciteit bij zware buien
- Verbetering influent voor RWZI
- Aantal overstorten verminderd

=>

- **Maatregel bij de bron**
- **Geen opwaardering riool**
- **Participatief**